

CHYTRÁ ZÁSUVKA



FrameXX IOplug16

www.framexx.com

Hlavní funkce

- Zapnout/vypnout
- Časovač zapnutí/vypnutí
- Nastavení časového odpočtu
- Měření spotřeby
- Bezpečnostní proudová pojistka (16A)
- Vzdálená správa

Obsah balení:

Chytrá zásuvka, Průvodce nastavením

Specifikace:

Napětí: AC 110-230V±10% , 50/60Hz
Proud: 16A
WiFi: 2,4GHz, IEEE 802.11b/g/n
Dosah WiFi: 45m
Pracovní teplota: 0C-40C (32F-104F)
Pracovní vlhkost: 20%-85%



Skladovací teploty: 0-60C (32F-140F)
Vlhkost: 0%-90%
Rozměry: 66mm x 43mm x 43mm
Certifikace:RoHS, FCC, CE, ETC

Podporuje:

Amazon Alexa, Google Assistant, IFTTT



Instalace

- 1.Android: nainstalujte "Smart life" z GooglePlay.
- 2.Iphone : nainstalujte "Smart life" z App Store.



Registrace a přihlášení

1. Zaregistrujte se a přihlašte se
2. Klikněte na přidat zařízení

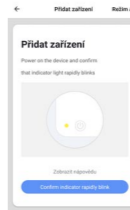


3. Zapojte do zásuvky, dále vyberte typ zařízení v

aplikaci (v tomto případě typ Zásuvka)



4. Zmáčkněte a přidržte tlačítko cca 6sekund dokud dioda nezačne **rychle** blikat. Zařízení je nyní ve Smart Wi-Fi módu. Potvrďte v aplikaci "Confirm indicator rapidly blink". Pozor - jestliže dioda bliká pomalu (cca 1x1sec), jedná se o speciální (offline) AP režim a zařízení nebude nalezeno.

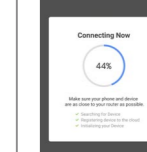


Režimy Smart a AP se střídají delším přidržením tlačítka.

- 5.Nastavte síť dle pokynů v aplikaci. Zobrazí se vám okno s WiFi SSID,zadejte své heslo WiFi. Pozor - zásuvka pracuje pouze v pásmu 2,4GHz, jestliže je právě telefon připojený k

Wifi pomocí 5GHz, doporučujeme alespoň pro proces nastavení zásuvky se přepojit do sítě 2,4GHz, jelikož na konci instalačního procesu se posílá nastavení Wifi sítě do zásuvky.

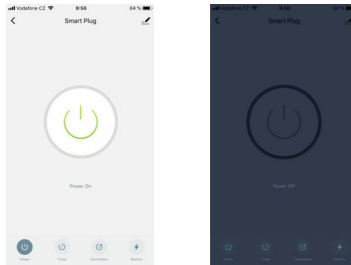
Aplikace se nyní pokusí se zásuvkou spojit a přihlásit ji do Wifi sítě. Tento proces trvá typicky cca 30-50sek. Na konci procesu lze změnit navrhané jméno zařízení a přizpůsobit zamýšlenému využití, což později usnadňuje orientaci, kde se zásuvka ovládaná vzdáleně přes cloud, nachází.



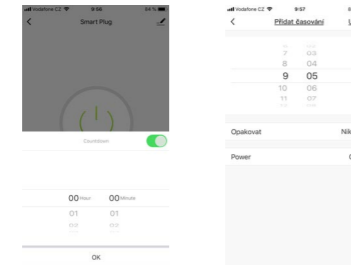
Pokud dojde k chybě, opakujte postup.

Jednotlivé funkce

Zapnuto / Vypnuto

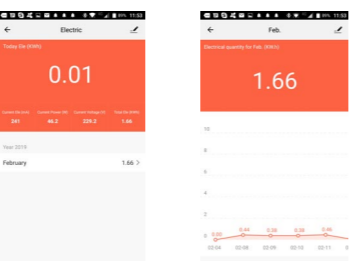


Odpčet / Časovač



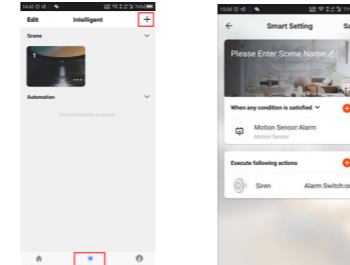
Monitorování spotřeby elektrické energie

Zobrazení aktuální spotřeby, denní, měsíční statistika



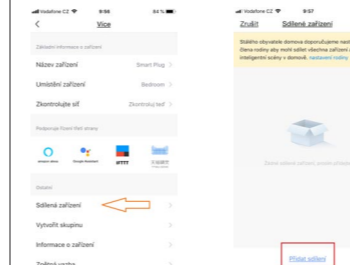
Nastavení scén

Nastavením scény můžete provázat dvě zařízení

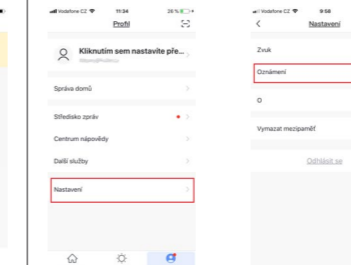


Sdílení

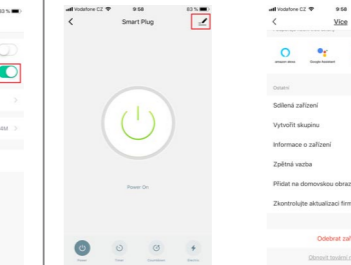
Povolte ostatním spravovat sdílené zařízení



Push oznámení



Odebrat zařízení



LED dioda

Status zařízení

Smart Wi-Fi
AP mód
zapnuto
vypnuto

LED dioda

Bliká rychle
Bliká pomalu
LED dioda svítí
LED dioda nesvítí

